



Diplomado Internacional en Liderazgo para la Innovación Social

11^º EDICIÓN



CONTACTO

admission@iffamerica.com

+569 39455228

¿QUÉ ES IFF AMÉRICA?

IFF América es una fundación que impulsa a jóvenes líderes de toda Latinoamérica para transformar sus vidas hacia una misión de impacto y abordar problemas sociales. Su enfoque está en la formación de agentes de cambio, a través de programas educativos, acompañamiento, y desarrollo de competencias que habilitan a los jóvenes para enfrentar desafíos sociales y construir soluciones innovadoras.

IFF América representa valores como comunidad, cambio y una alta energía, trabajando para inspirar y equipar a las nuevas generaciones con las herramientas necesarias para crear un futuro más humano, justo y sostenible.

¿QUÉ ES EL DILIS?

El Diplomado Internacional en Liderazgo para la Innovación Social, es un programa de formación teórico - práctico para el impulso de líderes en el desarrollo de cambios sociales.

Su enfoque es completamente experiencial. Su duración es de 90 hrs formativas y 120 de pasantía internacional.

Cuenta con la certificación de la Pontificia Universidad Javeriana (3ra más importante de Colombia) y la Certificación Internacional de IFF América.

¿CUÁL ES EL OBJETIVO DEL PROGRAMA?

El objetivo del Diplomado es impulsar a jóvenes agentes de cambio como líderes de las soluciones que necesita Latinoamérica, empoderándolos y habilitándolos desde su propia transformación personal.

¿POR QUÉ TOMAR ESTE DIPLOMADO?

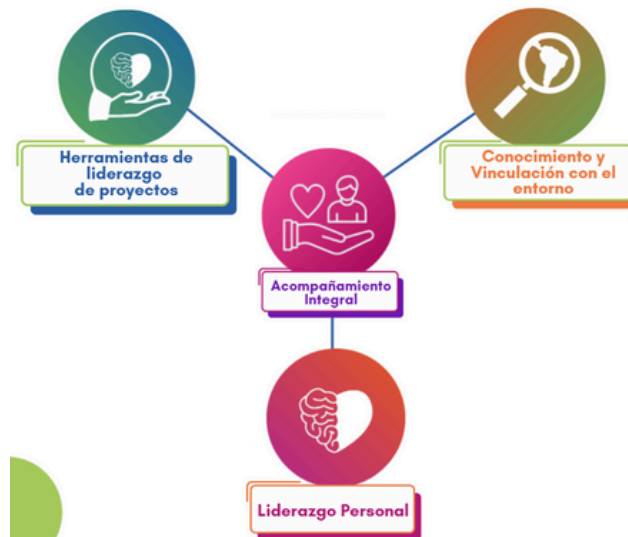
Para conectar con lo que te apasiona, alineando tus valores y habilidades con una misión de impacto social, dándote claridad sobre cómo contribuir al cambio que deseas ver en el mundo.

Porque adquirirás herramientas y metodologías innovadoras, para diseñar y liderar proyectos con impacto real. Aprenderás a creer en tu capacidad de generar impacto. La experiencia fomenta un crecimiento personal profundo, reforzando tu confianza para enfrentar retos y construir un futuro mejor.

Porque este tipo de formación no solo enriquece tu perspectiva, sino que también mejora tu perfil académico y profesional, diferenciándote en un mercado que valora líderes con propósito y visión de cambio.

¿EN QUÉ SE BASA EL PROCESO DE ENSEÑANZA DE IFF AMÉRICA?

Todos nuestro cursos y programas de formación se basan en **3 ejes** que facilitan la transformación personal:



LA METODOLOGÍA CONSISTE EN:

- Entrega de contenido teórico - práctico
- Trabajos individuales y grupales
- Participación en foros/ comunidad de aprendizaje
- Acompañamiento transversal en el proceso de formación
- Pasantías internacionales supervisadas

¿CUÁNTOS MÓDULOS SON Y DE QUÉ TRATAN?

Los módulos, más actividades trasversales, suman 90 horas de transformación.

- Modulo Resiliencia
- Modulo Innovación social
- Modulo Discernimiento ético para el Liderazgo
- Modulo Liderando mis sueños
- Modulo Desafíos de la realidad latinoamericana ([por confirmar](#))
- Modulo Pasantía Social Internacional

¿EL DIPLOMADO ESTÁ CERTIFICADO?

Sí, este programa cuenta con la certificación de la Pontificia Universidad Javeriana (3ra más importante de Colombia) y la Certificación Internacional de IFF América.

¿CUÁL ES EL VALOR DEL PROGRAMA?

El valor de este es de **600 USD**. ¡Mantente atento!

Este valor **no** incluye la matrícula, la que tiene un costo de **25USD**, que se deberá pagar luego de la entrevista para reservar tu cupo. El monto restante lo puedes pagar hasta en 4 cuotas precio contado.

* En caso de optar voluntariamente por una pasantía internacional en modalidad presencial, este valor no incluye pasajes, seguros de viaje, alojamiento, alimentación u otros costos adicionales.

¿QUÉ INCLUYE ESTE VALOR?

- **ETAPA FORMATIVA:**
 - 90 hrs. de talleres online, en vivo e interactivos.
 - Acceso a la plataforma académica (Google Classroom)
 - Seguimiento de actividades semanales vía Plataforma online.
 - Interiorización de aprendizajes al final del programa en la Relectura de Pasantía.
 - Acompañamiento personal durante todo el proceso.
- **ETAPA PRÁCTICA:**
 - Gestión de Convenio con una organización social para realizar una pasantía profesional.
 - Mínimo 120 hrs. de pasantía en una organización social.
 - Modalidad online (formato presencial optativo).
 - Experiencia intercultural y acceso a nuevas redes profesionales a nivel internacional.
- **DIPLOMA DE LA PONTIFICIA UNIVERSIDAD JAVERIANA DE COLOMBIA.**
- **CERTIFICADO INTERNACIONAL DE IFF AMÉRICA.**
- **ACCESO A COMUNIDAD DE IFFIANXS.**
- **BENEFICIOS EXCLUSIVOS DE LA COMUNIDAD DE IFFIANXS.**

¿CUÁL ES LA MODALIDAD Y EL TIEMPO QUE DEBO INVERTIR?

- El programa de contenido académico está diseñado para ser en modalidad online y en vivo e interactivo a través de Zoom.
- También tendrás acceso a nuestra plataforma online para que puedas trabajar en ejercicios y actividades entre cada taller online. Estos ejercicios los podrás hacer a tus tiempos.
- Deberás cursar 90 hrs. en talleres y disponer mínimo de 120 hrs. para realizar tu pasantía profesional.
- El horario es Martes y Jueves de 18:30 - 21:30hrs (hora Chile) y excepcionalmente 2 sábados al mes de 10:00 a 13:00hrs.
- Es ideal que consideres 2-4 horas extra por semana para realizar actividades individuales o grupales, puedas revisar los documentos que te compartiremos y puedas preparar tanto en tu Informe de Pasantía como la presentación para la Relectura de Pasantía ante el jurado al final del programa.

¿EN QUÉ CONSISTE EL PROGRAMA DE FORMACIÓN?

ETAPA FORMATIVA

- Encuentro de bienvenida y trabajo de expectativas. (1 hr)
- Actividades trasversales (15hrs)
- Módulo Resiliencia. (15 hrs)
- Módulo Liderando mis Sueños. (15 hrs)
- Módulo Discernimiento ético para el Liderazgo (18hr)
- Módulo Desafíos de la Realidad Latinoamericana. (9 hrs)
- Módulo Innovación Social. (18 hrs)
- Módulo Pasantía Social Internacional.

ETAPA PRÁCTICA

- Mínimo 2 meses de pasantía en una Organización Social
- Aplicación de conocimientos y reflexiones abordadas durante la Formación.
- Poner a prueba competencias de Liderazgo.
- Elaboración de Informe de experiencia de Pasantía.
- Relectura de experiencia de Pasantía frente a un jurado. (1 hr)

ETAPA DE ACOMPAÑAMIENTO

- Trabajo de acompañamiento para tu proceso personal de aprendizaje y transformación.
- Trabajo de Bitácoras para facilitar reflexiones e interiorización de nuevos aprendizajes. (4 hrs al mes)

■ ¿CUÁLES SON LOS REQUISITOS DE POSTULACIÓN?

Los requisitos para poder postular a este programa son:

- Tener entre 20 y 35 años de edad.
- Contar con una computadora con acceso a internet y cámara.
- Compromiso de una asistencia mínima del 85% de cada curso.
- Compromiso al asumir la responsabilidad de cursar esta experiencia de formación personal y de pasantía profesional con una organización social.
- Demostrada inquietud por contribuir positivamente por un cambio personal y social.

■ ¿HASTA CUÁNDO PUEDO POSTULAR?

Puedes postular a nuestro hasta fines de Abril (aprox), una vez abierta la postulación IFFA.

Si quieres postular a la Beca de la Municipalidad de Huechuraba contáctate con los encargados.

■ ¿DONDÉ PUEDO POSTULAR?

Puedes postular a través de www.iffamerica.com

■ ¿CUÁLES SON LOS MÉTODOS DE PAGO?

Métodos de pago:

- ARGENTINA, BRASIL, COLOMBIA, CHILE, ECUADOR, MÉXICO, PERÚ: Global 66
- CHILE: Tarjeta de Débito, Tarjeta de Crédito, Transferencia Bancaria.
- OTROS PAÍSES: Paypal (Tarjeta de Crédito)

■ ¿A QUIÉN PUEDO CONTACTAR SI TENGO DUDAS?

Puedes escribir a nuestro Whatsapp al [+569 3945 5228](https://wa.me/56939455228).

De todas maneras, te invitamos a completar el formulario de postulación. Ahí nos pondremos en contacto contigo para resolver todas tus dudas en la entrevista de expectativas y motivación.

ALGUNOS TESTIMONIOS DE EXALUMNOS



NELLY OCHOA
CIENTISTA POLITICA

"Si tuviera que decir como llegué al IFF sería muy expectante; ¿y cómo me voy? profundamente agradecida. Esto no es solo teoría, es todo una experiencia".

Actualmente Nelly trabaja consultoría de comunidades indígenas, está pronta a lanzar su Fundación 11:11 y es profesora de un programa en Innovación Social y Creatividad.



AMBAR VALDEBENITO
INGENIERA COMERCIAL

"Después de este diplomado y la experiencia en el extranjero me voy llena de resiliencia y contenta de haber servido a la comunidad"

Actualmente Ámbar está apoyando el trabajo de CONAF en el área de control de presupuesto, proyecciones de ventas, evaluación de proyectos y marketing.



LYZ NEGRETE
ECONOMISTA

"Me voy feliz de todos los elementos que aportaron los maestros y llegar a diferentes espacios con herramientas para ayudar a comunidades con impacto".

Actualmente Lyz está en proceso de consolidar su plan de negocio y darle formalidad a su firma de consultoría. Es líder de un proyecto con jóvenes emprendedores en Colombia fortaleciendo su red de networking y aumentando sus ventas.



de *fondacio*